

Daten der Anlage

6,54 kWp Conergy

3 Wechselrichter Fa. Conergy wegen verschiedenen Ausrichtungen

24 Platten Conergy C 180M

12 Platten Conergy E 185P

Inbetriebnahme 17.08.2006

Anschaffungskosten

Carportdach	10.074,00 €
Hausdach	20.809,00 €
Zubehör	212,75 €
Fracht	300,00 €
Summe	31.395,75 €

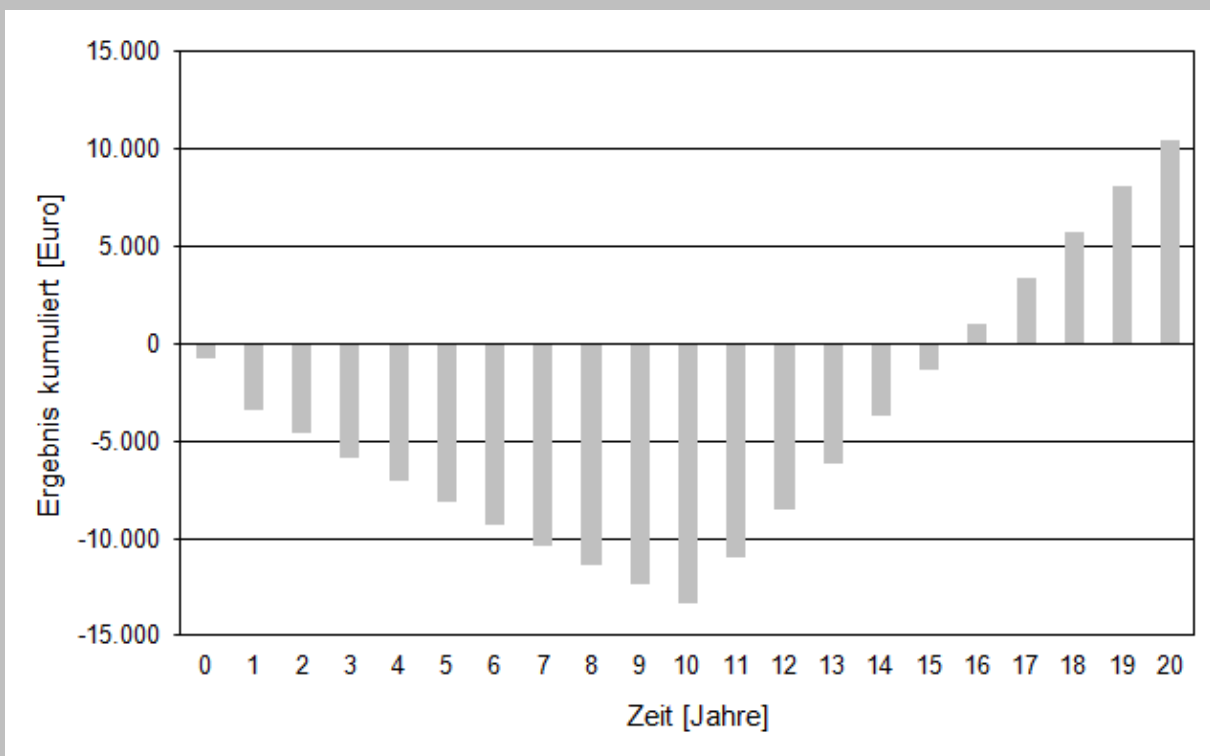
Dachdecker	200,00 €
EVU	0,00 €
Carportgestell	1.500,00 €
Notar	300,00 €
Summe	2.000,00 €

Rechnung Gewinnzone (Theorie)

Anlagenleistung	6,540 kWp
Kosten der Anlage (ohne MWSt.)	33.396 €
entspricht	5.106 €/kWp
1. Darlehen	32.000 €
Zinssatz	5,35% p.a.
Zinssatz nach 10 Jahren	0,00% p.a.
Auszahlung	96%
Laufzeit	10 Jahre
Tilgungsfreie Zeit	0 Jahre
Inflationsrate	2,0% p.a.
Zinssatz für Barwertermittlung	2,0% p.a.
Dachanlage (j/n)	j
Fassadenanlage (j/n)	n
Einspeisevergütung	0,5180 €/kWh
spezifischer Stromertrag	893 kWh/kWpa
Minderertrag im ersten Jahr (%)	32%
Ertragsminderung pro Jahr	0,25%
indiv. Steuersatz (ersten 10 Jahre)	31%
Steuersatz (danach)	20%
laufende Kosten	0,5% p.a.

Jahr	Erlöse Verkauf	Ifd. Kosten	1. Darlehen		AfA Schuld	Restwert	Steuer- wirkung	Ergebnis n. Steuer	Ergebnis kumuliert	Barwert
			Zinsen	Tilgung						
2006	2.057	-114			32.000	33.396	-603	-732	-732	-732
2007	3.025	-167	-1.712	-3.200	28.800	30.056	680	-2.656	-3.388	-2.604
2008	3.018	-170	-1.541	-3.200	25.600	27.051	527	-1.213	-4.601	-1.166
2009	3.010	-174	-1.370	-3.200	22.400	24.346	384	-1.206	-5.808	-1.137
2010	3.003	-177	-1.198	-3.200	19.200	21.911	250	-1.189	-6.997	-1.098
2011	2.995	-181	-1.027	-3.200	16.000	19.720	125	-1.162	-8.159	-1.053
2012	2.988	-184	-856	-3.200	12.800	17.748	8	-1.127	-9.287	-1.001
2013	2.980	-188	-685	-3.200	9.600	15.973	-103	-1.085	-10.371	-944
2014	2.973	-192	-514	-3.200	6.400	14.376	-208	-1.036	-11.407	-884
2015	2.965	-196	-342	-3.200	3.200	12.938	-307	-980	-12.387	-820
2016	2.958	-200	-171	-3.200	0	11.644	-401	-920	-13.307	-754
2017	2.951	-204	0	0	0	10.480	-317	2.346	-10.961	1.887
2018	2.943	-208	0	0	0	9.316	-314	2.419	-8.542	1.907
2019	2.936	-212	0	0	0	8.151	-312	2.410	-6.132	1.863
2020	2.929	-216	0	0	0	6.987	-310	2.401	-3.731	1.819
2021	2.921	-220	0	0	0	5.822	-307	2.391	-1.340	1.777
2022	2.914	-225	0	0	0	4.658	-305	2.382	1.042	1.735
2023	2.907	-229	0	0	0	3.493	-303	2.372	3.414	1.694
2024	2.899	-234	0	0	0	2.329	-300	2.363	5.777	1.654
2025	2.892	-238	0	0	0	1.164	-298	2.353	8.131	1.615
2026	2.885	-243	0	0	0	0	-295	2.344	10.475	1.577
	61.150	-4.171	-9.416	-32.000			-2.709			5.336
				-41.416						

Mittelleinsatz: -41.416
Erlöse: 61.150
Steuer: -2.709
laufende Kosten: -4.171
Gewinn / Verlust: 12.855 in 20 Jahren
643 pro Jahr



Rechnung Gewinnzone (Praxis)

Stand 31.12.2018

Nach der theoretischen Rechnung aus 2006 müsste das Gesamtergebniss noch immer mit 8542 € negativ sein.

Einnahmen 44.350 €

Ausgaben 33.152 € Anschaffung Netto plus Zins abzgl. Steuervorteil

Gewinn 11.189 €

Seit 2017 werden steuerliche positive Einkünfte ermittelt.

Höhere Einnahmen, Steuervorteile (Sonderabschreibung, Arbeitszimmer), geringere Zinsen, keine laufenden Kosten und schnellere Tilgung sind die Hauptgründe der positiven Entwicklung.

Ausfälle

Mitte 2014 ist und ein Wechselrichter ausgefallen. Der Grund war vermutlich ein zuvor stattgefundenes Gewitter mit Blitzschlag. Da die Anlage in der Wohngebäudeversicherung mit integriert wurde und eine Betriebsausfallversicherung damit bestand, waren die Ausfallkosten eher positiv zu bewerten. Die Anlage war in dieser Zeit für 4 Wochen außer Betrieb.

Weitere Ausfälle sind in der bisherigen Betriebszeit nicht vorgekommen.

Ableседaten und Ertrag

Summe:	44.350,19 €		0,518 €/kWh
Datum	Ablesewert	Ertrag/a.	Abrechnung
31.12.2006	1870 kWh	1870 kWh	1.152,71 €
31.12.2007	7970 kWh	6100 kWh	3.760,16 €
31.12.2008	13835 kWh	5865 kWh	3.615,30 €
31.12.2009	19575 kWh	5740 kWh	3.538,25 €
31.12.2010	25114 kWh	5539 kWh	3.414,35 €
31.12.2011	31620 kWh	6506 kWh	4.010,43 €
31.12.2012	37562 kWh	5942 kWh	3.662,77 €
31.12.2013	42790 kWh	5228 kWh	3.222,64 €
31.12.2014	47998 kWh	5208 kWh	3.210,32 €
31.12.2015	54178 kWh	6180 kWh	3.809,48 €
31.12.2016	59860 kWh	5682 kWh	3.502,50 €
31.12.2017	65540 kWh	5680 kWh	3.501,27 €
31.12.2018	71948 kWh	6408 kWh	3.950,02 €
31.12.2019			
31.12.2020			
31.12.2021			
31.12.2022			
31.12.2023			
31.12.2024			
31.12.2025			
31.12.2026			
31.12.2027			